

# 生物技術 專業代測服務

您是否有以下煩惱呢？



- 1 有很多想研究的主題
- 2 寫計畫趕時間
- 3 研究計畫經費及設備資源有限
- 4 研究生實驗操作技術不夠純熟

盟基幫您解決一切問題！



◆ 六大優點 ◆

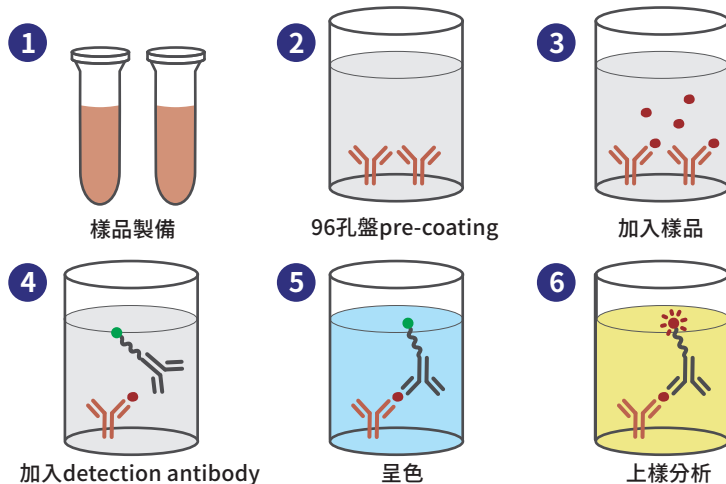
- 1 專業技術、豐富經驗、品質穩定
- 2 高效率，不用花時間熟悉實驗步驟
- 3 實驗前溝通，了解客戶需求
- 4 使用有口碑的實驗耗材和藥品，實驗室定期管理清理
- 5 提供完整原始數據，分析報告  
(含操作手冊，材料方法，實驗設計細節)
- 6 雙盲實驗，數據真實呈現不偽造



# 酵素結合免疫吸附分析 (ELISA)

## ◆ 實驗原理

利用抗原抗體之間，專一性鍵結之特性，檢測樣品中是否含有特定之抗原或抗體，並依據呈色深淺進行定性或定量分析。



一、適用樣品種類：Serum、Plasma、Cell supernatant (>200ul/sample, 需以 -20°C運送)

二、交期：2 週

三、數據報告中包含：

- (1) 樣品排序 (excel)
- (2) OD value原始數據 (excel)
- (3) 標準曲線計算 (excel)
- (4) 樣品濃度計算 (excel)

若您不清楚樣品中的待測Target濃度多寡，建議先做「小量預測試」來幫助您確認樣品稀釋條件。



四、服務流程：

(1) 小量預測試



**Elabscience® 只要6,800元，由我們免費提供試用包(24T)!**

註：此方案不適用於複雜稀釋條件，報價以實際評估後為準。

(2) 正式實驗



**Elabscience®**

**訂購ELISA KIT，即享免費代測服務**

註：此方案不適用於複雜稀釋條件，報價以實際評估後為準。



只要\$13,000/盤



只要\$14,500/盤

## 多重因子檢測分析 (Multiple Immunoassays/Luminex)

### ◆ 實驗原理

透過 ELISA on the beads, 搭配 Flow 的技術, 僅以少量之樣品體積, 即可進行多重標的物偵測, 最高可同時分析 100 種不同的分析物。應用於標的物之快篩 (Candidate screening), 或極為珍貴之樣品。

一、適用樣品種類: Serum、Plasma、Cell supernatant (> 100ul/sample, 需以 -20°C 運送)

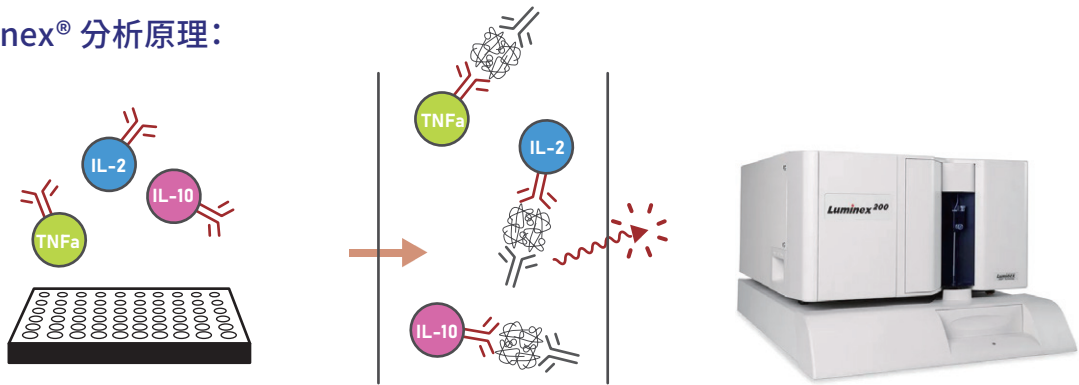
二、交期: 2週

三、系統: Luminex® 200™ (Luminex)

四、數據報告中包含:

- (1) 樣品排序(excel)                      (2) OD value/螢光值原始數據 (excel)
- (3) 標準曲線計算(excel)              (4) 樣品濃度計算(excel)

### ◆ Luminex® 分析原理:



Luminex®原理類似ELISA。每種微珠上已鍵結上不同抗體, 達成在同一個well中同時定量多種蛋白的表現

## 呈色/螢光分析套組檢測 (Assay kit)

### ◆ 實驗原理

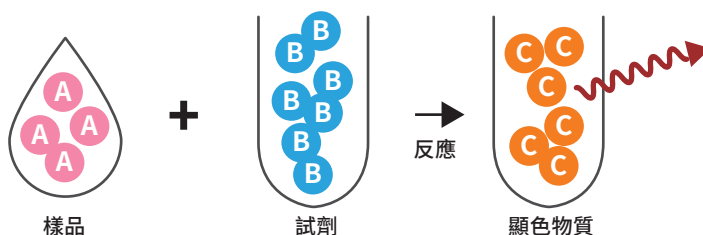
針對不同需求 (如偵測有機體中各種生化分子之含量、ROS、金屬離子、酵素活性等), 以專門之偵測套組, 利用呈色法或螢光法進行定性或定量分析。

一、適用樣品種類: Serum、Plasma、Cell supernatant、植物萃取液、飲品等多種液體型式之樣品。  
(>200ul/sample, 需以 -20°C 運送)

二、交期: 2 週

三、數據報告中包含:

- (1) 樣品排序 (excel)                      (2) OD value/螢光值原始數據 (excel)
- (3) 標準曲線計算 (excel)              (4) 樣品濃度計算 (excel)



**Elabscience®**

代謝生化指標分析kit  
Metabolism Assay kit  
85折!



產品清單

## 西方墨點法分析 (Western Blot)

透過電泳分離樣本中不同大小的蛋白質，將蛋白質轉漬到膜上，再利用抗體和抗原之間高專一性，檢測樣品中是否含有特定抗原。參考蛋白質標準品確認目標蛋白質大小，並依據光強度進行定性分析。

一、適用樣品種類：萃取的蛋白質樣品 (已經過定量，加 sample buffer，並加熱變性完成的上樣液)，或是其他樣品 (細胞或組織)

二、送樣量：細胞數  $> 10^6$  cells/test，上樣液  $> 60\mu\text{g}$  in  $20\mu\text{l}$  /test

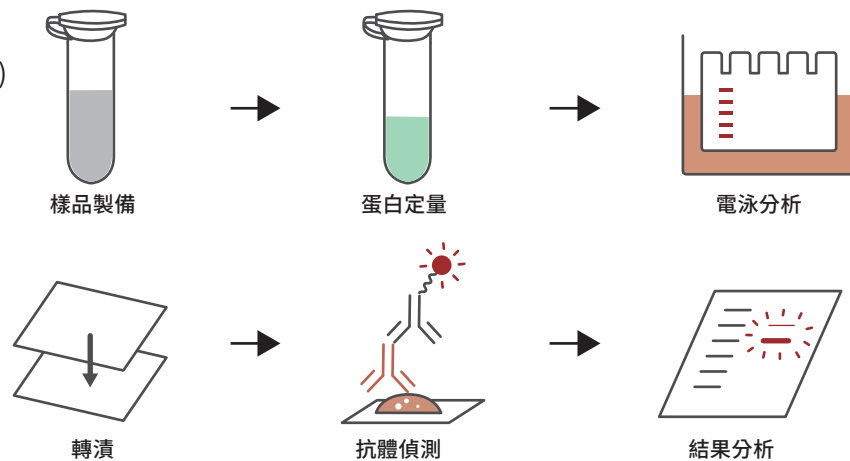
三、交期：依個案實際狀況而定 (需提前2週預約，不接受臨時件)

四、系統：Hoefer 電泳設備、Biorad 全濕式轉漬系統、Fusion-SL-3500.WL (Adelab Scientific) 照相系統

五、數據報告中包含：

(1) 呈色圖檔

(2) 分析計算 (excel)



## 核酸表現分析 (PCR, qPCR)

利用生物 DNA 複製的原理，透過引子和目標基因鹼基對互補，專一性地擴增目標基因片段，並以瓊脂糖電泳 (Agarose gel electrophoresis) 或是 DNA 雙股染劑進行相對定量分析。

一、適用樣品種類：細胞、組織，或已萃取完成之 gDNA、RNA、cDNA

二、送樣量：依不同實驗設計提供足夠的樣品量

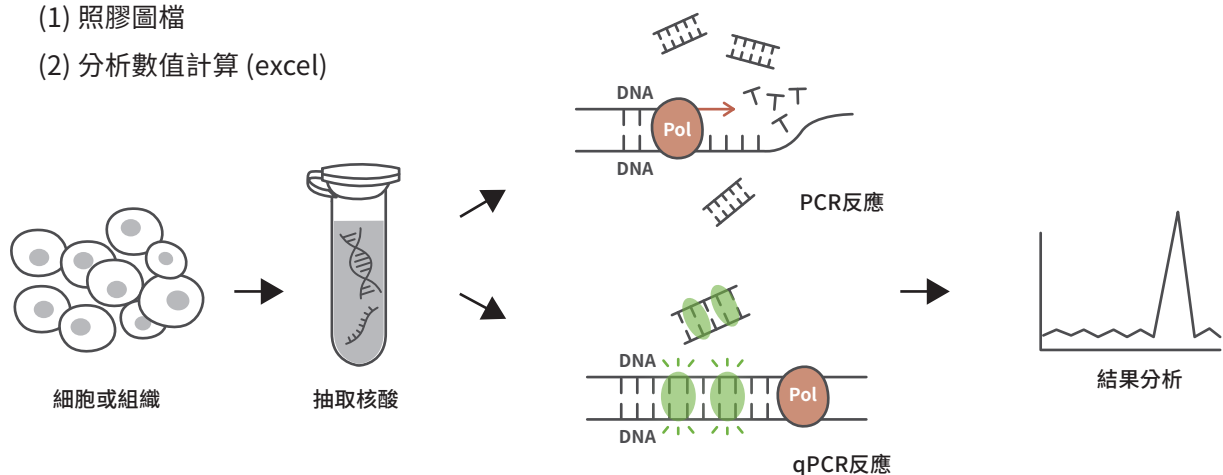
三、交期：依個案實際狀況而定

四、系統：ABI 7500 Fast Real-Time PCR System (qPCR 用)

五、數據報告中包含：

(1) 照膠圖檔

(2) 分析數值計算 (excel)



## 流式細胞儀上樣分析服務

利用流式細胞儀廣泛分析各種以單一細胞為基礎所進行的實驗，並能夠同時進行多種細胞功能與生物學特性的分析。

優勢：10色上機及分析報告

1. 客戶提供：檢測抗體、待測細胞株
2. 交期：2週
3. 使用機型：Beckman coulter/NAVIOS EX



## 組織切片染色服務

原廠的專業技術人員皆具備組織切片及各類染色相關專業能力，並且定期參加病理學會的染色技術品質能力測驗且達合格標準；除了人員培訓之外，產製的玻片會進行品管確認，確保玻片規格及品質可達後續讀片或判讀所需，以高品質掃片系統且配合病理獸醫師，提供相對應的病理判讀結果，可供客戶委託從組織修切至染色完成的全套服務。

1. 客戶提供：組織蠟塊、空白切片、抗體等
2. 交期：2週

- ✓ 組織包埋(石蠟/冷凍)
- ✓ 組織切片(石蠟/冷凍)
- ✓ 全自動染色：H&E staining
- ✓ 全自動染色：IHC staining  
(需自行提供抗體)
- ✓ PAS staining
- ✓ Masson trichrome staining
- ✓ 全玻片掃描
- ✓ 切片拍照
- ✓ 專業獸醫師病理判讀
- ✓ 組織切片品質報告

**盟基推薦！**  
經驗證的一級抗體，保證有效  
**Validated IHC Antibody**



查詢更多抗體



**也可根據需求進行客製化搭配！**

## 定性定量分析服務

### ◆ 待測物分析

以高解析質譜設備、高效液相層析設備為核心檢測能量，進行多元化領域開發，包含蛋白質體與代謝體學研究、各項物質分析、樣品成份檢驗、食品安全檢測等，符合TAF認可ISO/IEC 17025測試實驗室檢測流程，提供高標準的分析檢測服務。

### ◆ 抗體藥物特性分析服務

針對抗體藥物了解其特性如蛋白質純度分析、分子量測定、胜肽序列分析、轉譯後修飾分析、電荷分析等，提供專業的評估來決定分析方法，藉此達成客戶的需求。

✓ 分析項目如下：

Protein Identification

Intact Protein mass analysis

Subunit mass analysis

Peptide Map

Glycan Profiling

✓ 優勢：

ISO17025或OECD GLP實驗室認證報告

各種高端儀器設備

**可出產具TAF認證的報告！  
針對需求客製化報告內容！**



XEVO TQ-S micro



AB SCIEX 5500 QTRAP  
AB SCIEX 4500 Triple Quad



QTOF 6600



CESI 8000 Plus



HPLC-UV

