

客製化兔單株抗體服務

MonoRab™ rabbit mAb

單株抗體具有高專一性與高再現性的優點，使得抗體在生命科學上被廣泛應用，可用於基礎研究、作為治療性藥物以及臨床診斷的工具，過去多是使用鼠單株抗體，近年來，兔子單株抗體的需求越來越大，GenScript發展的MonoRab™兔子單株抗體平台提供高特異性與高親和性的單株抗體。

Why rabbit?

★ **Strong Immune Response**

Increasing the immune response to limited epitope

★ **Unique IgG Structure**

Contains additional disulfate bond for high stability

★ **High Genetic Heterogeneity**

Limited inbreeding allows for wide antigenic recognition



★ **Unique B-cell Maturation**

Including gene conversion & multiple round of somatic hypermutation

★ **Large Body Size**

Facilitates the large collection of antiserum & immune cells

★ **Long Evolutionary Distance**

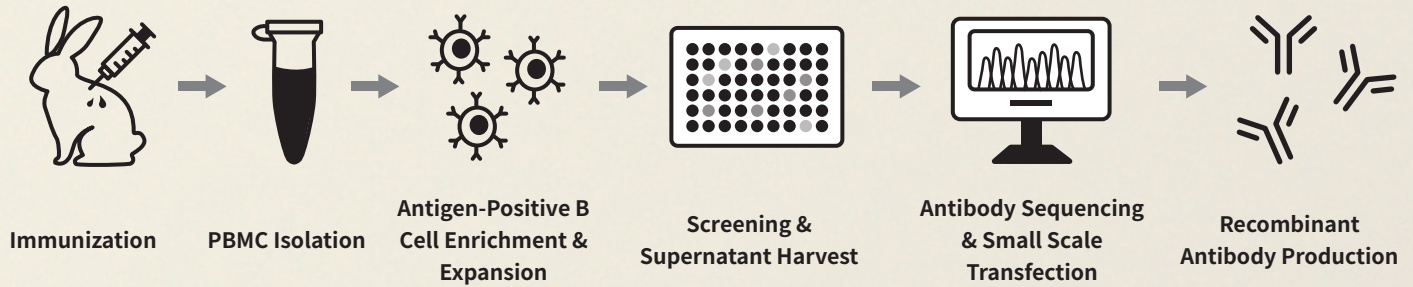
Their immune system can respond to human & mouse antigens

選擇兔子單株抗體的4大特色

兩種抗體平台比較	MonoRab™ 兔子單株抗體平台	鼠單株抗體技術
Antigen Recognition	<ul style="list-style-type: none"> · 免疫反應較強 · 辨認的抗原種類多： <ul style="list-style-type: none"> 小分子 多醣類 轉譯後修飾 可反篩選高相似度的抗原 辨認小鼠中無法引發免疫性的抗原 	<p>辨認的抗原種類較少， 免疫反應較弱</p>
Antibody Sensitivity	<p>高敏感度： 可以偵測檢體中更微量的抗原， 同時節省抗體量與檢體量，高CP質</p>	<p>中等 — 高敏感度</p>
Antibody Specificity	<p>高特異性： 更加乾淨的背景質，更精準的結果判讀</p>	<p>中等 — 高特異性</p>
Antibody Affinity	<p>高親和性： K_D 值10⁻¹⁰~⁻¹² 抗體抗原的結合強力大大提高應用性</p>	<p>中等 — 高特異性 K_D 值10⁻⁶~⁻⁹</p>

Code:2021Q204-3

※ GenScript的兔子單株抗體平台優勢



我們有產品專員以及原廠的技術支援為您量身訂做合適方案



客戶提供

抗原類型進行評估



交貨規格

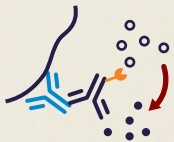
- ✓ 含有特異性抗體細胞培養上清液及陽性測試報告 (最多50株)
- ✓ 5株抗體定序報告
- ✓ 5株純化重組抗體



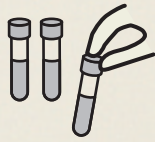
交貨時間

最快13週完成抗體製備
(註:不含國際運送)

※ 兔子單株抗體的廣泛應用



1 Basic research



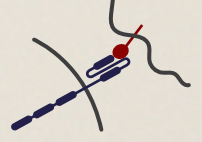
2 IVD



3 Anti-idiotypic Ab



4 Therapeutic Ab



5 CAR-T

※ 案例分享

Evaluation of SARS-CoV-2 Spike Protein Extracellular Domain rabbit mAbs generated using MonoRab™

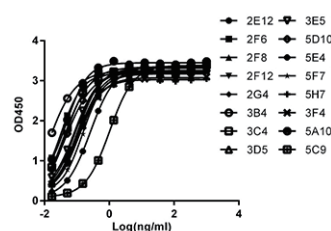
High Affinity

SARS-CoV-2 ECD rabbit mAbs display high affinity.

Antigen	Rabbit mAb Clone ID	ka (1/Ms)	kd (1/s)	KD (M)
S-ECD	2F8	2.55E+05	1.00E-06	3.92E-12
S-ECD	3B4	2.46E+05	5.76E-04	2.34E-09
S-ECD	5D10	9.04E+04	1.40E-06	1.54E-11
S-ECD	2F6	1.71E+05	2.84E-05	1.66E-10
S-ECD	3C4	3.31E+04	1.00E-06	3.02E-11

High Diversity

SARS-CoV-2 ECD rabbit mAbs show high diversity by epitope binning that 16 clones are corresponding to 11 different epitopes.



更多案例資訊
請掃描QRcode



盟基生物科技

Website: www.omicsbio.com
Mail: info@omicsbio.com

免費電話: 0800-222-082
訂購電話: 02-8698-2268



官網
LINE ID
@omicsbio

加勒比生物醫學

南高屏區域
訂購電話: 07-2693839



LINE
官方帳號